

IN DIT NUMMER:

Introductie HEA 1

LITHOBETON INTRODUCEERT:
HET "HEA" AANSLUITSYSTEEMAansluiting buitenkant

Foto B

Vorbereide aardingslus

Foto A

Aardingsonderbreker
(geïsoleerde opstelling)

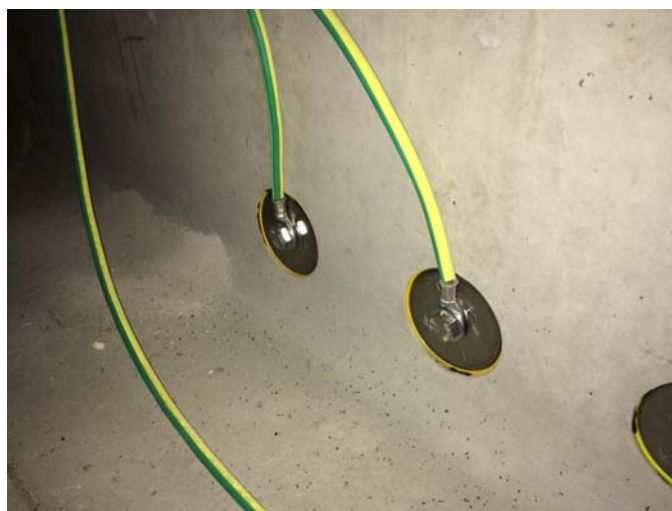
Foto D

Interessante informatie:

- www.hauff-technik.de

Het doorvoeren en waterdicht afsluiten van de externe aardingslus in een MS-Cabine : uit de praktijk is gebleken dat dit niet altijd evident is. Daarom kiest Lithobeton resoluut voor een nieuwe aanpak: de uiteinden van de aardingslus (foto A) aan de buitenkant (foto B) van de cabine aansluiten op een geïsoleerde doorverbinding tot in de cabine, door gebruik te maken van het, in de fabriek, ingestorte HEA-systeem.

Dit volledig, elektrisch geïsoleerd doorverbindingssysteem garandeert U bovendien een foutloze meting van de aardingweerstand gemeten vanuit de cabine. Alle verbindingen gebeuren d.m.v. geperste kabelschoenen en boutverbindingen of klemverbindingen. In basis voorzien wij de verbindingen vanuit de cabinekelder (foto C) tot op de verplichte aardingsonderbreker (foto D).

Foto C : Ingestorte HEA aansluiting met aangesloten VOBST 25mm² Ge/GrCertificering

- DIN 18195 Part 4
- VDE 0101
- EN 50522

Conformiteit AREI

Aanvaard voor gebruik door AIB-Vinçotte in België

Conformiteit D.N.B.

Aanvaard door Eandis, Ores,...

Voordelen

- 100% waterdichte doorvoer
- corrosievrije uitvoering
- lusuiteinde altijd bereikbaar
- geïsoleerde opstelling
- zuivere "Re" lusmeting
- M12 bout - aansluiting
- diverse koppelmogelijkheden



Wenst U meer informatie, prijzen of offerte ?

Vlaanderen

Bart Knoops

Gsm : 0474-777-817

e-mail : bart.knoops@lithobeton.be

Wallonië - Brussel

Gilbert Caussin

Gsm : 0474-777-811

e-mail : gilbert.caussin@lithobeton.be